

インセル相模原上溝

デザイン会社が企画しました！

JR相模線「上溝駅」歩10分

外観



ロフト



バスルーム



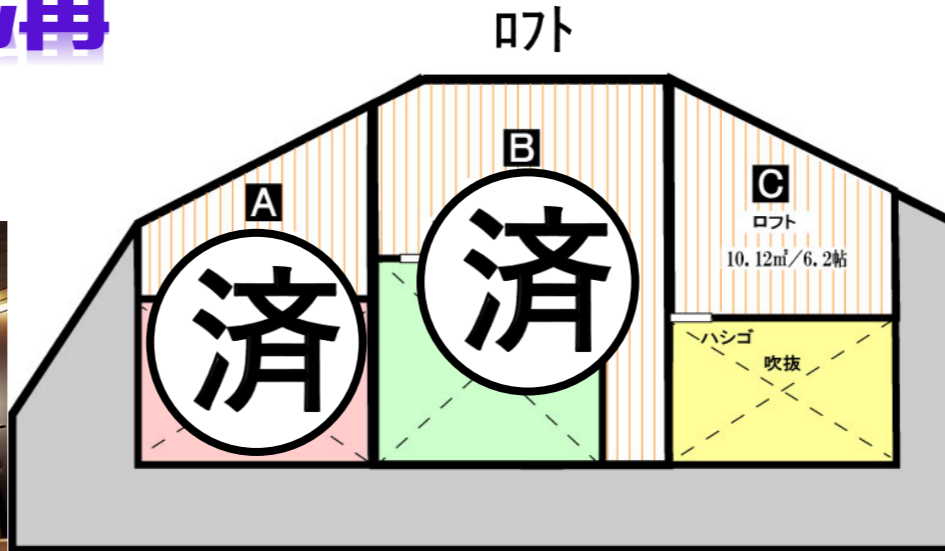
ガレージ



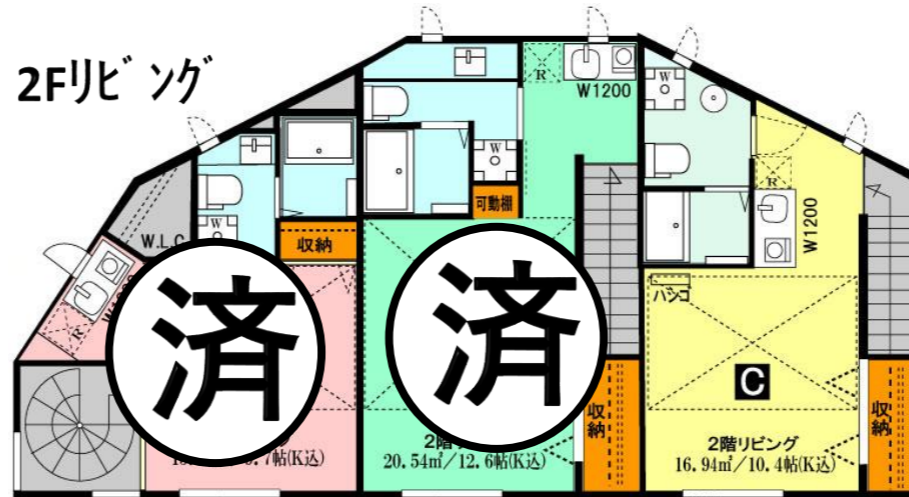
室内



洗面トイレ

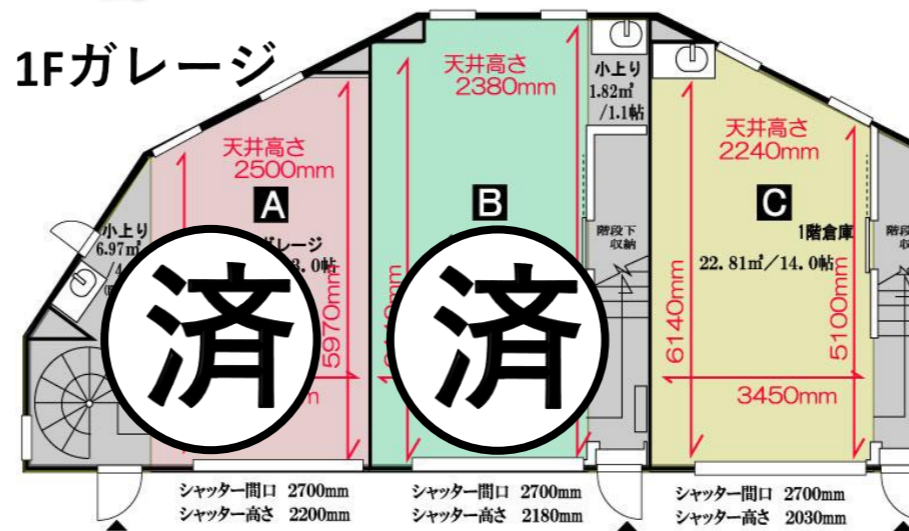


2Fリビング



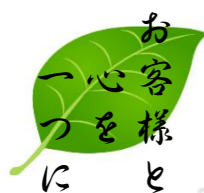
車を愛する全ての人へ

1Fガレージ



物件種別	ガレージ付きタウンハウス		
月額賃料	C 12.5万円		
間取り	1K		
敷金	1か月	礼金	1か月
管理費	2,000円	保証金	無
所在地	神奈川県相模原市中央区上溝4丁目		
物件名	インセル相模原上溝		
構造・規模	木造 2階建		
所在階	1.2階	部屋番号	C
間取り内訳	1階14帖・洋10帖・ロフト6.2帖		
専有面積	55.99㎡		
築年月	2017年4月	契約期間	2年間
火災保険	少額短期保険・14,000円		
現況	入居中	更新料	新賃料1か月
駐車場	1階部分可	入居日	4月末
設備	プロパンガス・エアコン・給湯・BT別 トイレ専用・シャワー・温水洗浄便座 洗面所・洗面台・照明器具・フローリング 収納スペース・IHクッキングヒーター 宅配ボックス・室内洗濯機置場 テレビモニター付インターホン・火災報知器		
備考	事務所使用可：事務所使用の場合は消費税 加算等条件が異なりますので事前にご確認下さい 内見：4月末より 付帯条件や別途料金が発生する場合がありますのでご確認ください		

この図面は物件情報を抜粋して掲載しております(現況有姿)



東京都知事免許(5)第79738号
有限会社一心ハウジング 電話042-537-7182

東京都立川市柏町2丁目2番地1 2号

担当：横森

年中無休

取引態様
専任媒介

広告有効期限
2026.5



